

Module 3 - Een bestaand thema aanpassen en opslaan



- Diamodel
- Naam van een model wijzigen
- Modelweergave sluiten
- Hand-outmodel
- Notitiemodel
- Een aangepast thema opslaan

Alle delen van een presentatie zijn gebaseerd op modellen. Algemene wijzigingen in verband met lettertype, lettergrootte, achtergrond, lay-out ... breng je aan in het model.

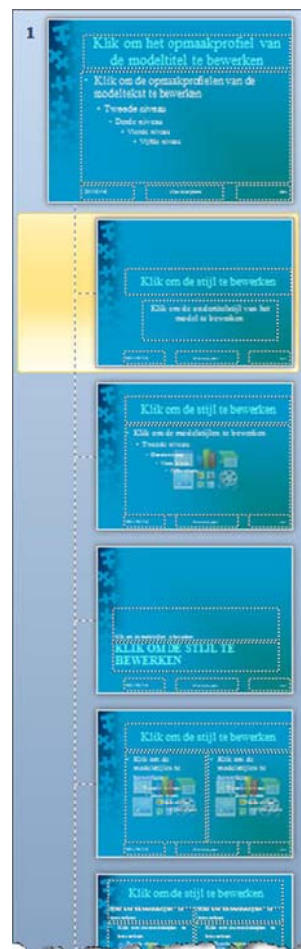


De modellen vraag je op in het **tabblad Beeld**, in de **groep Modelweergaven**.

Diamodel

Een diamodel maakt deel uit van een **sjabloon**. Het is de bovenste dia in een hiërarchie van dia's, waarin informatie opgeslagen is over onder andere de plaats van de tekst en objecten op een dia, de grootte van de tijdelijke aanduidingen, tekststijlen, achtergronden, kleurthema's, effecten en animatie.

Het uitzicht van de verschillende dia's leg je vast in het diamodel. Als je wijzigingen wilt aanbrengen in één van de indelingen, klik je op de corresponderende miniatuur.





- 1 Een diamodel in de diamodelweergave.
- 2 Dia-indelingen die horen bij het diamodel erboven.

Als je één of meer indelingen onder een diamodel wijzigt, wijzig je in feite het diamodel. Elke dia-indeling heeft een andere lay-out, maar alle indelingen die aan een bepaald diamodel zijn gekoppeld, bevatten hetzelfde thema.

Naam van een model wijzigen

Je kunt een aangepast model een nieuwe naam geven, zodat het onder deze naam zal voorkomen in de galerie met indelingen.

► Werkwijze

- ga naar het **tabblad Beeld** en kies in de **groep Modelweergaven, Diamodel**;
- selecteer de hoofdminiatur van het diamodel waarvan je de naam wilt wijzigen;



- ga naar het **tabblad Diamodel** en klik in de groep **Model bewerken** op **Naam wijzigen**;

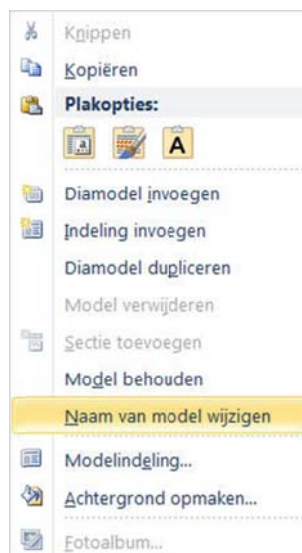


- typ de nieuwe naam in het vak **Naam van model**;



- bevestig met **Naam wijzigen**.

Je kunt de naam van een model ook wijzigen via het **snelmenu** op het model.



Modelweergave sluiten

Wanneer alle wijzigingen aangebracht zijn, verlaat je de modelweergave via onderstaande knop op het **tabblad Diamodel**.

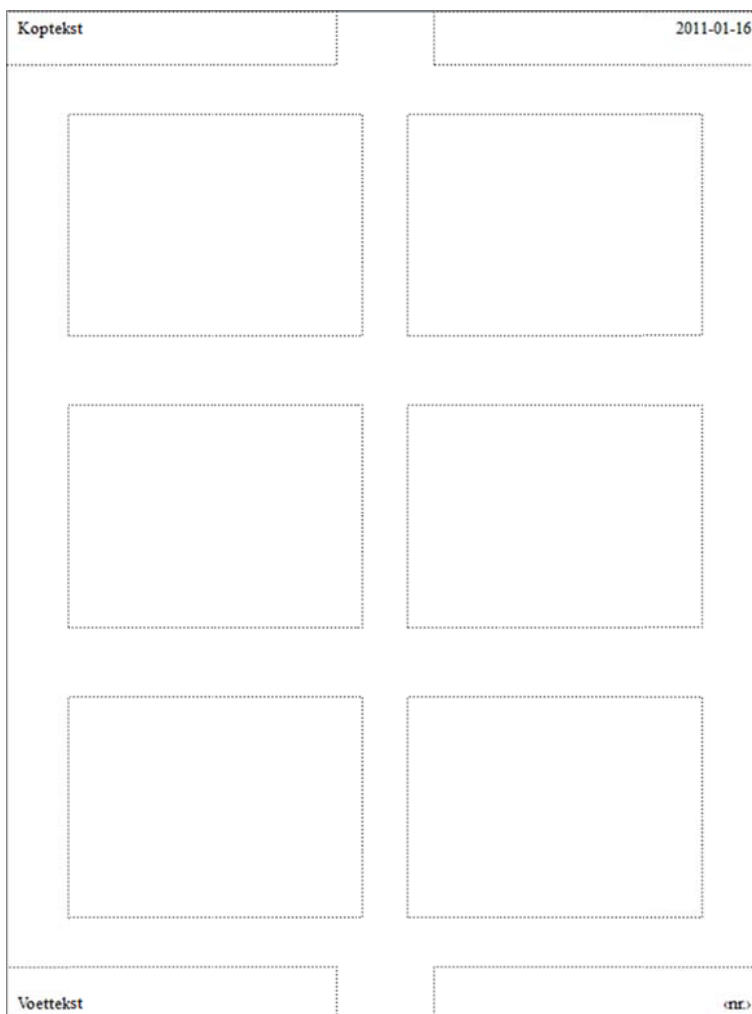


Hand-outmodel

Hand-outs gebruik je om de presentatie af te drukken. Aan het hand-outmodel kun je verschillende items toevoegen zoals: illustraties, tekst, kopteksten of voetteksten, de datum, de tijd of het paginanummer ...

De toegevoegde elementen worden enkel op de hand-outs weergegeven. Het diamodel blijft ongewijzigd.

Wijzigingen die in een hand-outmodel kunnen worden uitgevoerd zijn onder andere het verplaatsen, verkleinen, vergroten en opmaken van de tijdelijke aanduidingen voor de koptekst en de voettekst. Ook kun je de paginastand en het aantal dia's instellen dat per pagina moet worden afgedrukt.

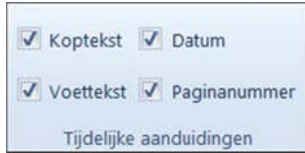


In het **tabblad Hand-outmodel** kun je de instellingen voor het hand-outmodel van de presentatie instellen.



► Pagina-instelling

- instellen pagina;
- stand van hand-out: staand of liggend;
- afdrukstand van dia's op de hand-out;
- aantal dia's per pagina.



► Tijdelijke aanduidingen

opgeven welke tijdelijke aanduidingen mogen voorkomen op de hand-out.



► Thema bewerken

instellen van kleuren, lettertypen, effecten en thema voor de hand-out. Het bewerken van dit thema heeft geen effect op het thema van de presentatie zelf.



► Achtergrond

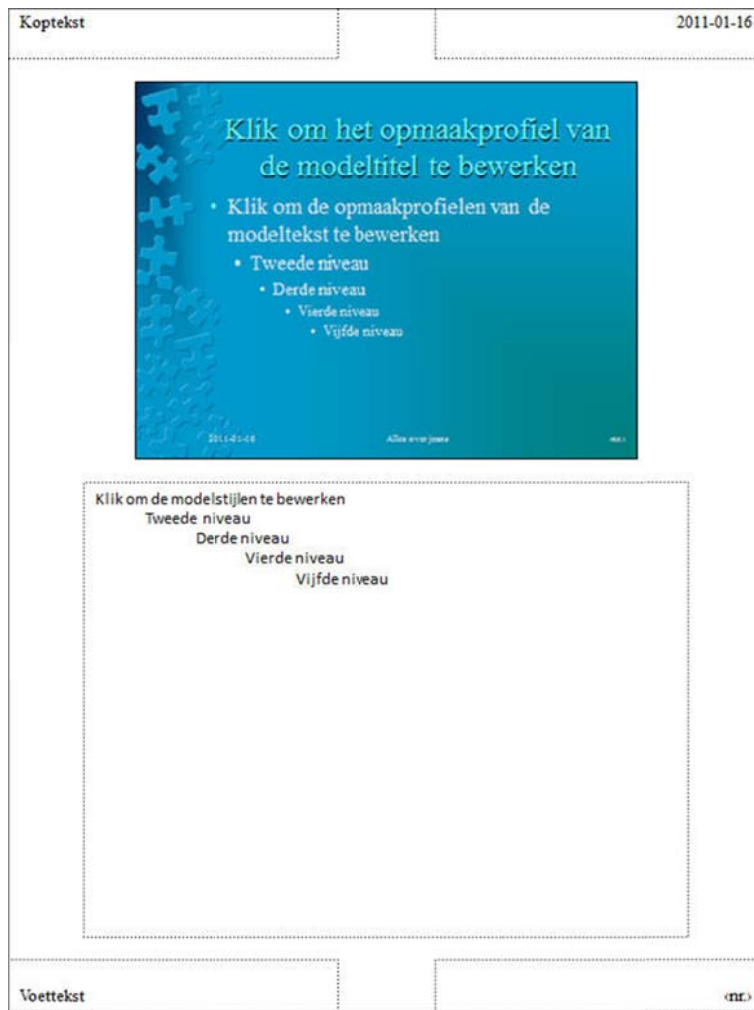
opmaken van de achtergrond van de hand-out. Het bewerken van deze achtergrond heeft geen effect op de achtergrond van de presentatie zelf.

Notitiemodel

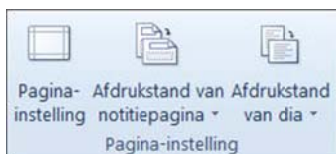
Je kunt notities invoeren en opmaken terwijl je werkt in de normale weergave. Je moet echter omschakelen naar de **notitiepaginaweergave** als je een afdrukvoorbeeld van de notities wilt weergeven en het effect van tekstmaak zoals tekenkleuren wilt zien.

Elke notitiepagina bevat een afbeelding van een dia en de bijbehorende notities.

De items die je toevoegt aan het **notitiemodel** worden weergegeven als je de dia's afdrukt. De items worden niet in het notitievenster zelf weergegeven.

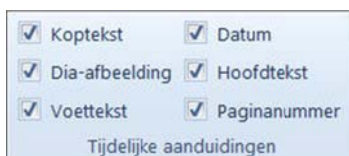


In het **tabblad Notitiemodel** kun je de algemene instellingen voor het notitiemodel van de presentatie instellen.



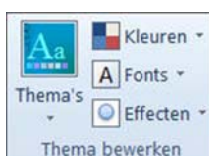
► Pagina-instelling

- instellen pagina;
- afdrukstand van notiepagina;
- afdrukstand van dia's.



► Tijdelijke aanduidingen

opgeven welke tijdelijke aanduidingen mogen voorkomen op de notiepagina.



► Thema bewerken

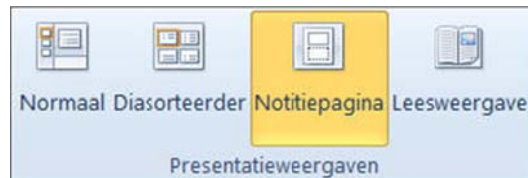
instellen van kleuren, lettertypen, effecten en thema voor de notiepagina. Het bewerken van dit thema heeft geen effect op het thema van de presentatie zelf.



► **Achtergrond**

opmaken van de achtergrond van de notitiepagina. Het bewerken van deze achtergrond heeft geen effect op de achtergrond van de presentatie zelf.

In de weergave **Notitiepagina** kun je de notities **per dia** verfraaien met behulp van grafieken, afbeeldingen, tabellen of andere illustraties.

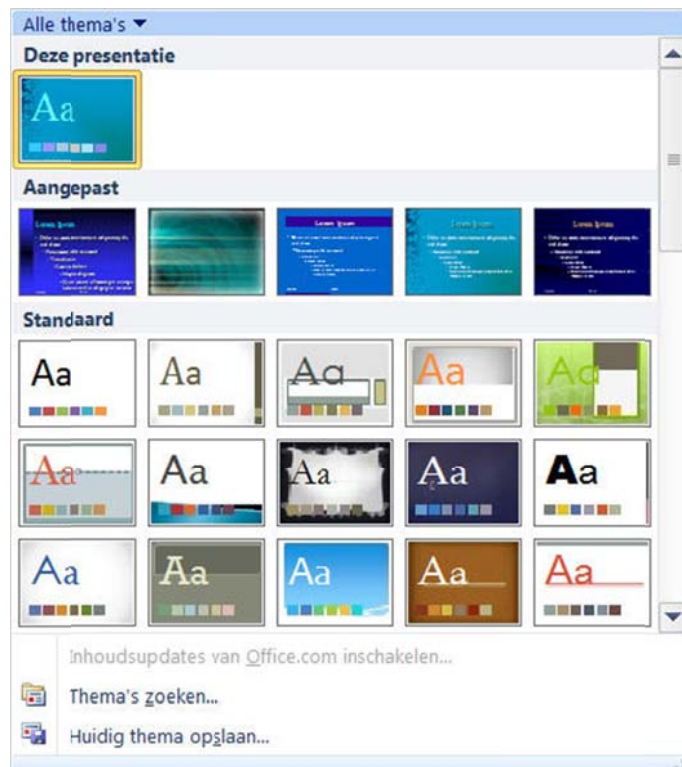


Een aangepast thema opslaan

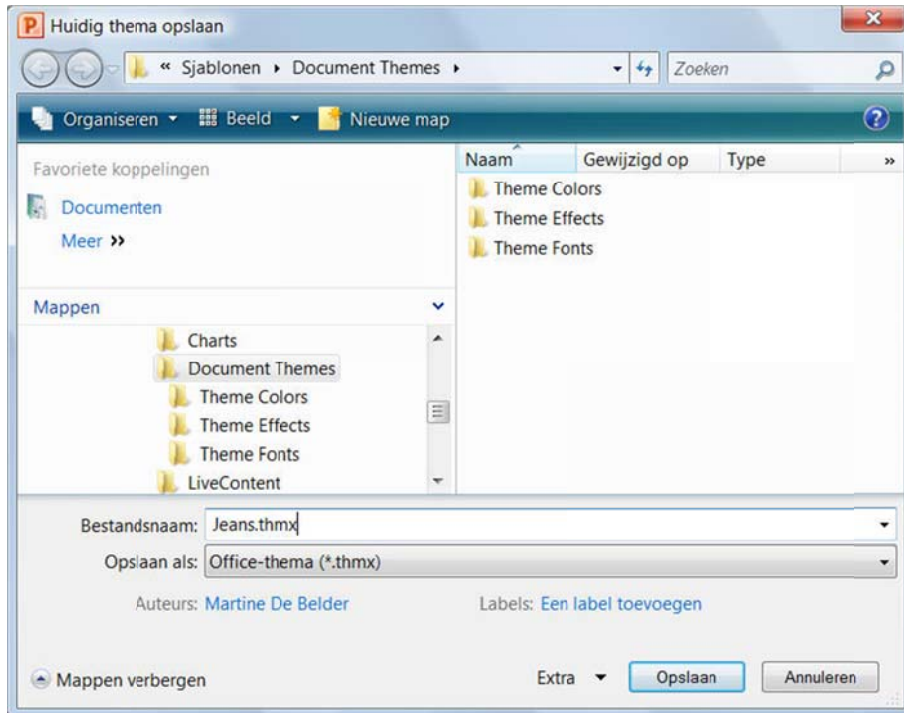
Wanneer je verschillende wijzigingen aangebracht hebt in het diamodel, in de kleurensset ... kun je dit opslaan in een nieuw thema. Bestaande thema's kun je ook opnieuw verwijderen uit de galerie.

► **Thema opslaan**

- kies op het **tabblad Ontwerpen**, de **groep thema's**;
- kies **Huidig thema opslaan...**;

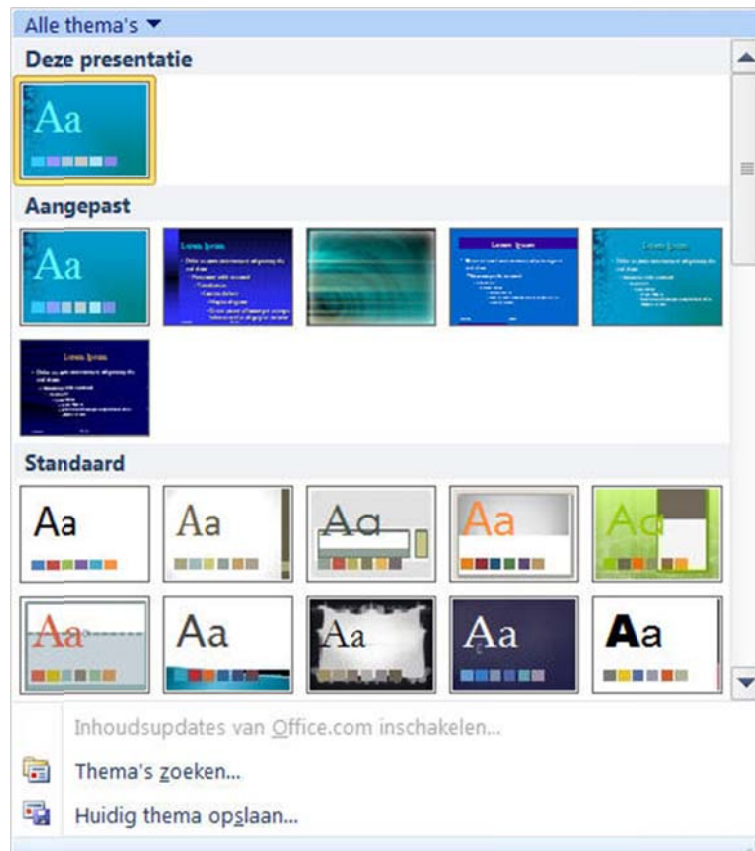


- geef het nieuwe thema een naam;



- kies **Opslaan**.

Het nieuwe thema zal mee in de galerie komen bij de indeling **Aangepast**.



► **Thema verwijderen**

- vraag het snelmenu op van het aangepaste thema;
- kies **Verwijderen...**

